

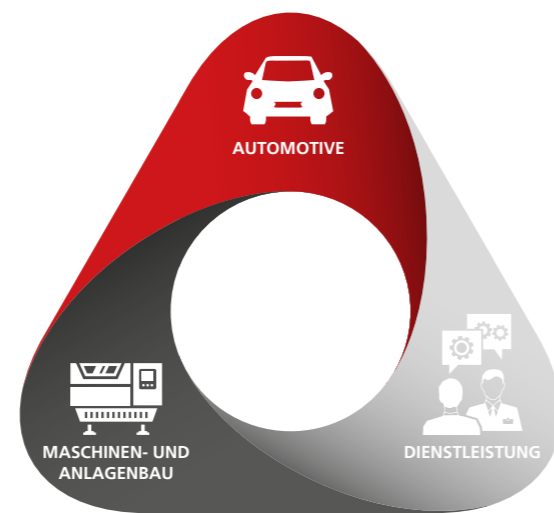
BILSTEIN
SIEKERMANN



INTELLIGENTE & NACHHALTIGE
LÖSUNGEN –
MADE BY BILSTEIN & SIEKERMANN®



WE KNOW HOW

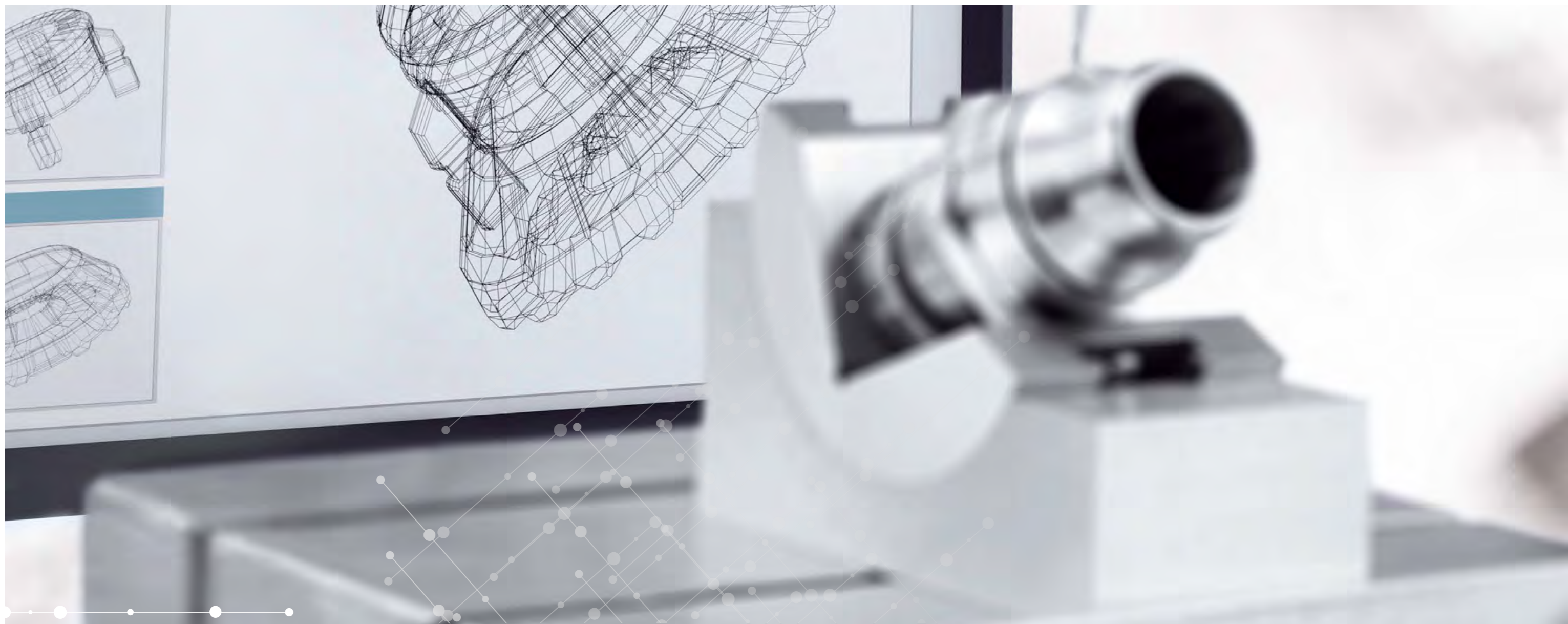


Bilstein & Siekermann® ist Hersteller von komplexen Umformteilen aus Metall. Wir stellen Kaltfließpresseteile und Drehteile her, die später in verschiedenen Industriezweigen zum Einsatz kommen: Für die Automobilzulieferindustrie liefern wir ebenso hochwertige Komponenten wie für den Maschinen- und Anlagenbau. Für Dienstleistungsunternehmen und Fachhändler entwickeln wir zukunftsorientierte Lösungen.

Die Besonderheit unserer Produktionsweise liegt darin, dass wir durch die Kaltumformung eine einzigartige Kombination kostengünstiger Herstellungsverfahren nutzen, von der unsere Kunden profitieren. Das macht uns zu einem besonders

modernen und wirtschaftlichen, aber auch umweltfreundlich arbeitenden Unternehmen.

Wir verstehen uns nicht nur als Fertiger, sondern vor allem als Entwicklungspartner unserer Kunden: Von der fachkundigen Beratung über die Umformsimulation, Produktions- und Kostenplanung bis zum fertigen Werkstück stehen unsere Ansprechpartner ihnen mit Kompetenz zur Seite. Komplexe technische Anforderungen und enge Terminvorgaben verstehen wir als Herausforderung, der wir uns gerne stellen.



INTELLIGENTE LÖSUNGEN FÜR IHRE INNOVATIONEN

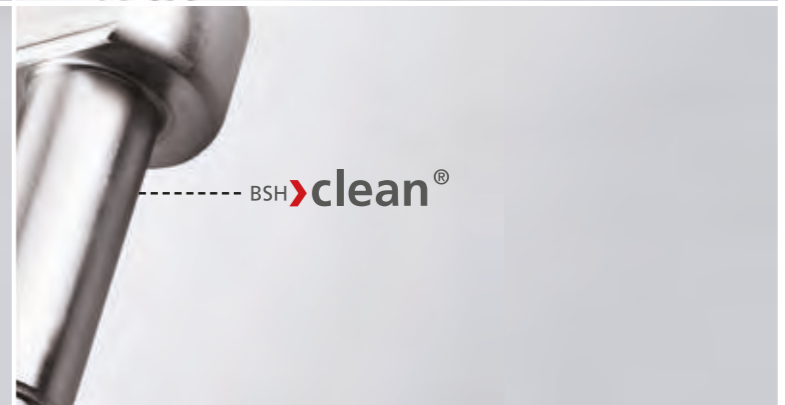
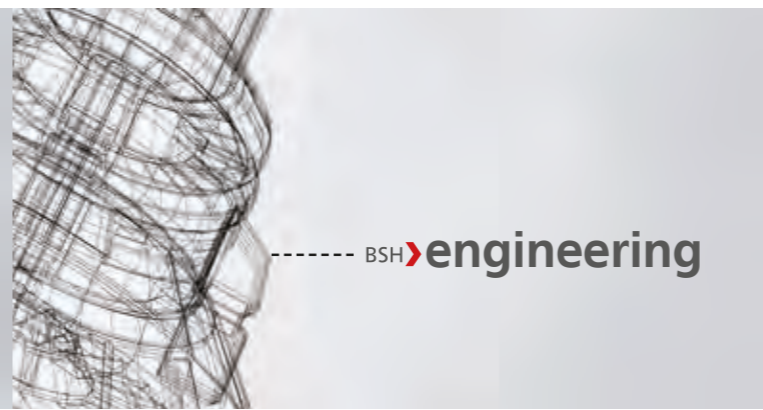


Unser Produktsortiment umfasst einerseits Verschlusschrauben und Kaltfließpressteile wie Hül- sen, Schrauben oder Bolzen, die wir in Normgrö- ße oder nach den individuellen Vorgaben unserer Kunden anfertigen. Zum anderen produzieren wir im Bereich der zerspanenden Fertigungsverfah- ren hochtechnologische und komplexe Drehteile auf CNC- und kurvengesteuerten Drehmaschinen. Auf Kundenwunsch entwickeln und fertigen wir auch speziell angepasste Sonderlösungen, die unter- schiedlichen Anwendungen optimal gerecht werden.

Zu den Werkstoffen, die wir verarbeiten, zählen Aluminium, Stahl und Messing – allesamt Metalle,

die strengen Anforderungen an Qualität, Güte und Haltbarkeit standhalten.

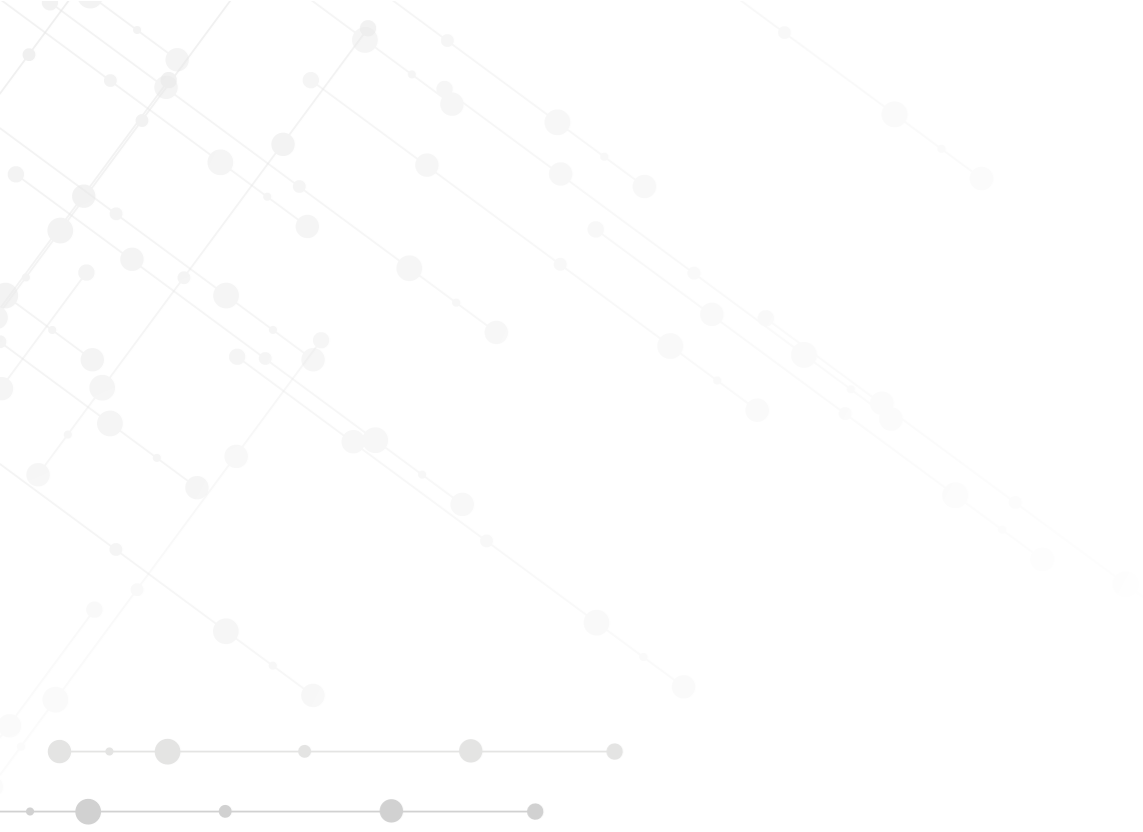
Auf Wunsch unserer Kunden veredeln wir die ge- fertigten Werkstücke mit galvanischen Oberflächen, Zinklamellenbeschichtungen oder durch Wärme- behandlungen und Mikroverkapselungen. Sofern gewünscht, montieren wir auch Magnete oder Dichtringe aus Metall oder Elastomer. Wir arbei- ten nach einem zertifizierten Qualitätsmanagement nach ISO TS 16949.



UNSER KÖNNEN

Unsere besondere Expertise kommt in den einzigartigen Herstell- und Verarbeitungsverfahren von Bilstein & Siekermann® zum Ausdruck. Neben den Herstellverfahren der Kaltumformung BSH cold forming® und des Drehens BSH turning zeichnen wir uns durch besondere Anwendungsentwicklungen für Kunden aus – wir nennen das BSH engineering. Bei unseren Verschlusschrauben kommen Dichtungen eine besondere Bedeutung zu. Wir bieten nach Kundenanforderung die Montage von exakt abgestimmten Dichtungen an, die hinsichtlich Material und Eigenschaften perfekt auf unsere Produkte zugeschnitten sind, nämlich BSH sealing-M® für Metalldichtringe, BSH sealing-E® für Elastomerdichtringe

und BSH sealing-T für die Gewindevorbeschichtung. Auch auf Präzision und Reinheit unserer Fertigungsteile legen wir größten Wert, das garantieren unsere Lösungen zur Reinigung BSH clean®, zur Nachbearbeitung BSH flat®, zur Oberflächenbehandlung BSH coating, zur Wärmebehandlung BSH solid sowie zum Herausfiltern von Restpartikeln BSH magnetic.



KUNDENSPEZIFISCHE LÖSUNGEN

BSH cold forming®

BSH turning

BSH engineering

Das Verfahren der Kaltumformung BSH cold forming® sowie die Drehbearbeitung BSH turning bieten uns ganz neue Möglichkeiten, mit unseren Kunden eng in Entwicklungspartnerschaften zu kooperieren und sehr individuelle und kundenspezifische Lösungen Wirklichkeit werden zu lassen – und zwar branchenübergreifend. Eine besondere Rolle dabei spielt unsere Anwendungsentwicklung BSH engineering, die bereits im Vorfeld ansetzt. BSH engineering ist dort angesiedelt, wo es

in enger Absprache mit Kunden in Bezug auf ihre Wünsche und Vorstellungen darum geht, kompetent zu beraten, neue Produkte zu entwickeln und zu überlegen, welches Herstellverfahren in Abhängigkeit von den benötigten Anforderungen an das Produkt in Frage kommt. Diese Art von kundenorientierter Lösungsentwicklung und technischer Herstellbarkeitsanalyse genießt seit Langem einen besonderen Stellenwert im Unternehmen und macht einen Kern unserer Leistungen aus.



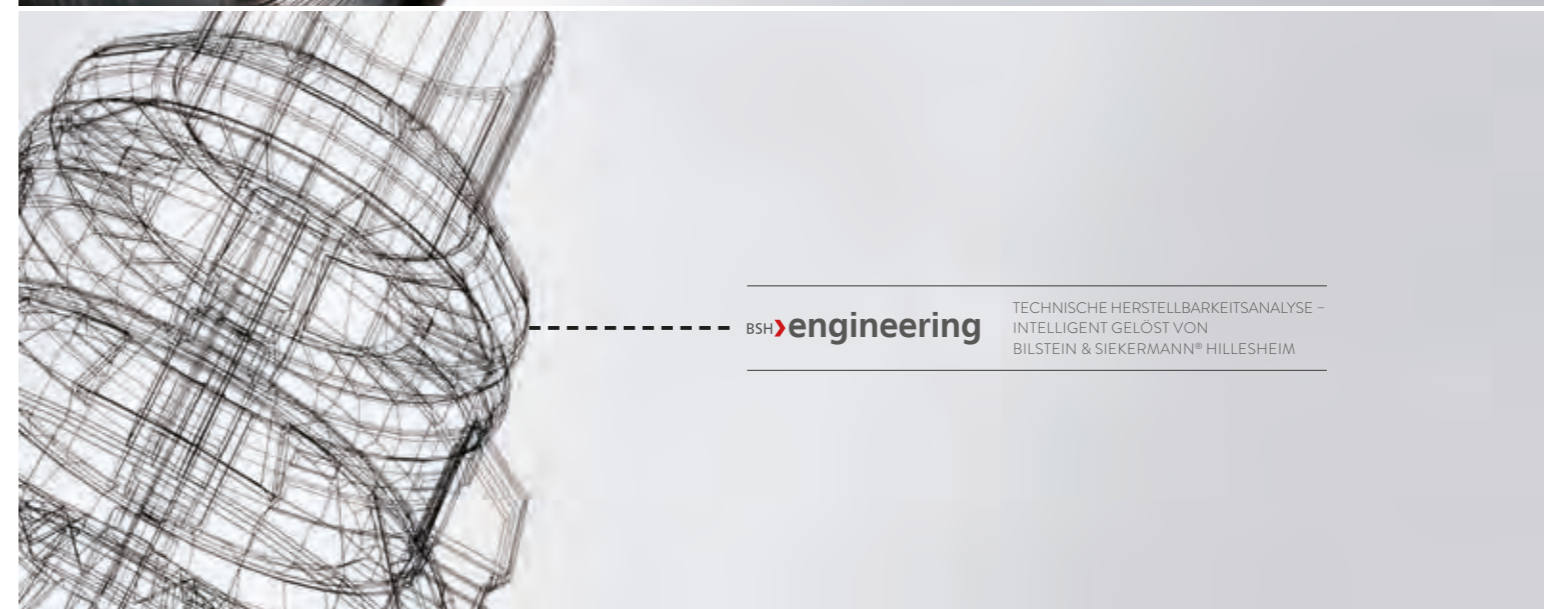
BSH cold forming®

BAUTEILE DURCH KALTUMFORMUNG –
INTELLIGENT GELÖST VON
BILSTEIN & SIEKERMANN® HILLESHEIM



BSH turning

KUNDENINDIVIDUELLE DREHTEILE –
INTELLIGENT GELÖST VON
BILSTEIN & SIEKERMANN® HILLESHEIM



BSH engineering

TECHNISCHE HERSTELLBARKEITSANALYSE –
INTELLIGENT GELÖST VON
BILSTEIN & SIEKERMANN® HILLESHEIM



BSH **sealing-M**®

MONTAGE VON METALLISCHEN DICHTRINGEN - INTELLIGENT GELÖST VON BILSTEIN & SIEKERMANN® HILLESHEIM



BSH **sealing-E**®

MONTAGE VON ELASTOMERDICHTRINGEN - INTELLIGENT GELÖST VON BILSTEIN & SIEKERMANN® HILLESHEIM



BSH **sealing-T**

IM GEWINDE DICHTENDE VERBINDUNGEN - INTELLIGENT GELÖST VON BILSTEIN & SIEKERMANN® HILLESHEIM



BSH **magnetic**

RESTPARTIKEL RAUSFILTERN - INTELLIGENT GELÖST VON BILSTEIN & SIEKERMANN® HILLESHEIM

UNSERE INTEGRIERTEN SERVICES

BSH **plug**

BSH **integrated services**

BSH **sealing-M**®

BSH **sealing-E**®

BSH **sealing-T**

BSH **magnetic**

Je nach Kundenanforderung an Material, Einsatzzweck und Eigenschaften bieten wir für unsere Verschlusschrauben die Montage von exakt abgestimmten Dichtungen und Dichtringen an.

BSH sealing-M® umfasst die Montage von metallischen Dichtringen aus Aluminium, Kupfer oder Weicheisen sowie von verzinneten Dichtringen. Sie sind besonders belastbar und beständig gegen die meisten Chemikalien. Wo hingegen Dichtringe aus Elastomeren als aktivabdichtendes Material gefordert sind, kann BSH sealing-E® die Lösung der Wahl sein. BSH sealing-T kommt dort zum Einsatz, wo im Gewinde dichtende und sichernde Verbindungen

gefragt sind. Zu diesem Zweck setzen wir vor allem auf dauerelastische Dichtwerkstoffe, mikroverkapselte Vorbeschichtungen sowie die Polyamid-360°-Rundumbeschichtungen. Diese Abdichtung kommt vor allem bei Schrauben ohne Kopf zum Einsatz. Als reine Schraubensicherung setzen wir auch die Polyamid-Fleckbeschichtung ein. BSH magnetic setzen wir ein, um Restpartikel aus dem Öl zu filtern. Der Permanentmagnet fixiert kleinste eisenmetallische Späne und verhindert auf diese Weise mögliche spätere Getriebeschäden.



BSH flat®

GEWINDE NACHROLLEN – INTELLIGENT GELÖST VON BILSTEIN & SIEKERMANN® HILLESHEIM



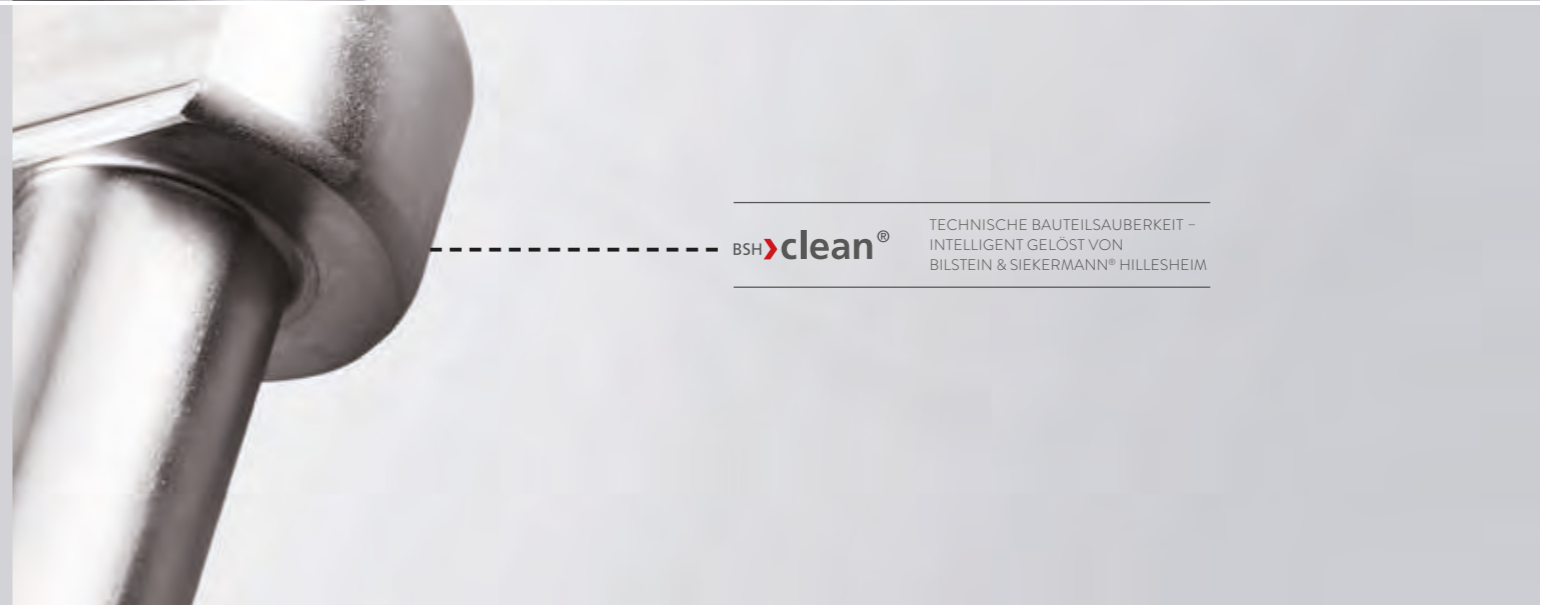
BSH solid

BAUTEILE HÄRTEN – INTELLIGENT GELÖST VON BILSTEIN & SIEKERMANN® HILLESHEIM



BSH coating

KORROSIONSSCHUTZ DURCH OBERFLÄCHENBEHANDLUNG – INTELLIGENT GELÖST VON BILSTEIN & SIEKERMANN® HILLESHEIM



BSH clean®

TECHNISCHE BAUTEILSAUBERKEIT – INTELLIGENT GELÖST VON BILSTEIN & SIEKERMANN® HILLESHEIM

WEITERE INTEGRIERTE SERVICES

BSH integrated services

BSH flat®

BSH solid

BSH coating

BSH clean®

Auch nach dem eigentlichen Herstellungsprozess bieten wir unseren Kunden aufwendige Reinigungs- und Nachbearbeitungsprozesse, um unsere Produkte noch präziser, besser und langlebiger zu machen.

In der Nachbearbeitung rekalisieren und Glätten wir die Gewinde in einem komplexen Prozess, um Druckstellen aus vorangegangenen Arbeitsschritten zu entschärfen. Wir nennen diesen besonderen Service BSH flat®. In der Oberflächenbehandlung erhalten unsere Produkte Korrosionsschutz und Versiegelung, damit sie ihre Qualität dauerhaft behalten – bei uns heißt das BSH coating. Um Bauteile mit höheren Festigkeitsanforderungen zu realisieren, setzen wir auf BSH

solid. Dieser Oberbegriff umfasst spezielle Wärmebehandlungsverfahren wie Vergüten, Einsatzhärten oder Nitrieren, das ausgewählte Partnerbetriebe in unserem Auftrag übernehmen. Schließlich sorgt BSH clean® für technische Bauteilsauberkeit: In unserem modernen Labor zur Überwachung der Restschmutzmenge auf der Bauteiloberfläche können wir z. B. die strengen Normen der VDA 19 Richtlinie prüfen.

WIRTSCHAFTLICHKEIT – MATERIALEINSPARUNG
GEWICHT DES FERTIGTEILS: 33 GRAMM



Materialeinsatz Pressen:
42 Gramm

Spananteil bei der
Pressteilbearbeitung:
9 Gramm



Materialeinsatz Drehen:
138 Gramm

Spanvolumen beim
konventionellen Zerspanen:
105 Gramm

VORTEILE DER KALTUMFORMUNG

Wir haben uns darauf spezialisiert, kundenspezifische und normgerechte Produkte nach DIN kalt umzuformen, was enorme Vorteile bietet. So produzieren wir Umformteile, die Maßstäbe setzen und höchsten Anforderungen an Präzision entsprechen. In diese Kategorie fallen auch unsere kundenindividuellen Verschlusschrauben – BSH plug. Sie sind in der Lage, Öffnungen bei flüssigen oder gasförmigen Medien abzudichten. Die Kaltumformung als effektives Produktionsverfahren reduziert im Vergleich zum herkömmlichen Zerspanen den Verbrauch von Rohmaterial auf ein Minimum. Das spart nicht nur Ressourcen und schont die Umwelt, sondern minimiert auch die Produktionskosten. Diesen Kosten-

vorteil geben wir gern an unsere Kunden weiter, was beiden Seiten Wettbewerbsvorteile sichert. Ein weiterer Vorteil der Kaltumformung liegt darin, dass seltener aufwendige Nachbearbeitungsprozesse notwendig sind, was auch die Oberflächengüte verbessert.

Dennoch legen wir – wo nötig – großen Wert auf eine sorgfältige Nachbearbeitung unserer Bauteile: Nur so stellen wir sicher, dass unsere Produkte höchsten Anforderungen an Qualität, Güte und technische Bauteilsauberkeit gerecht werden.



WIE UNSERE INNOVATIONEN ENTSTEHEN

InTech⁺
kompetent offen innovativ

Mit jedem Projekt verbessern wir unsere Abläufe und Produkte. Um dieses Erfahrungswissen allen unseren Entwickler-Teams zugänglich zu machen, haben wir das InTech⁺-Kompetenzzentrum gegründet. Hier werden die Erfahrungen und das Know-how der vergangenen 50 Jahre unserer Firmengeschichte in einer einmaligen Datenbank gebündelt und sind abrufbar. So gelingt es uns, das geballte Fachwissen unserer Mitarbeiter in die Entwicklung neuer hochwertiger und innovativer Produkte einfließen zu lassen.

Experten aus allen Unternehmensbereichen nutzen das InTech⁺-Zentrum bei Bilstein & Siekermann® für die

erfolgreiche Abwicklung von Projekten, die intensive Forschung und die Entwicklung neuer Technologien. Sie bilden einen Zusammenschluss aus Fachkräften und Spezialisten, um gemeinsam maßgeschneiderte Lösungen für unsere Kunden zu finden. So können wir bereits bei der Anwendungsentwicklung unterstützen und Kunden auf dem Weg zum fertigen Produkt bestens beraten.

Unsere Mitarbeiter nutzen das InTech⁺ nicht nur für Kundenprojekte: Fortschritt und Fortbildung mit InTech⁺ sichern langfristig Innovationsklima, Neugier und Offenheit innerhalb unseres Unternehmens.



UNSER KUNDENNUTZEN



TRUST



FUTURE



COMPETENCE

Wir sind Entwicklungs- und Technologiepartner unserer Kunden, es ist uns ein wichtiges Anliegen, ihnen einen möglichst hohen Nutzen bieten zu können. Um dieses Ziel zu erreichen, investieren wir ständig in unseren Maschinenpark und setzen auf kontinuierliche Fort- und Weiterbildungen unserer Mitarbeiter. Trust, Future und Competence verkörpern unsere besonderen Stärken, sind integrale Bestandteile unserer Unternehmenskultur und gleichzeitig Kundenversprechen. Denn aus diesen drei Stärken resultieren vertrauensvolle und langfristige Beziehungen.

Trust meint: Auf uns und unsere Produkte kann man sich verlassen, die Hochwertigkeit unserer Produkte, die pünktliche Lieferung, die Verlässlichkeit und Kompetenz unserer Mitarbeiter sorgen für Vertrauen. Future bedeutet: Wir sind für die Zukunft bestens aufgestellt. Mit unserer Innovationsfreude, unserem Qualitätsbewusstsein und unserer festen Unternehmensbasis sichern wir unseren Kunden Nachhaltigkeit in vielen Bereichen. Und schließlich sagt Competence, dass unser Know-how auf einem sicheren Fundament ruht: Wir schöpfen bei allen Projekten aus unserem soliden Fachwissen, der jahrelangen Anwendungserfahrung und dem Austausch mit Fachleuten.

BSH **> cold forming**®

GELEBTE NACHHALTIGKEIT



gepresst 42 g

Materialeinsatz



gedreht 138 g

FRED

17,2

[kg co2eq]/per 100

153,2

berechnet mit dem FRED - Carbon Footprint Calculator

CO₂-Einsparung von ~ 90 %

Bilstein & Siekermann GmbH + Co. KG

Industriestraße 1

54576 Hillesheim, Germany

Telefon: +49 (0) 65 93 / 2108 - 100

Telefax: +49 (0) 65 93 / 2108 - 134

E-Mail: info@bsh-vs.com

www.bsh-vs.com